

# はじめてのパーソナルカラー



## パーソナルカラー

あなたは自分に**似合う色**をご存知ですか？  
パーソナルカラーとはあなたを若々しく素敵に見せる、春・夏・秋・冬からなる**カラーグループ**を分析します。

## パーソナルカラーの歴史

パーソナルカラーは**アメリカ**で誕生しました。  
**1960年代**、当時の大統領だったケネディが選挙戦に用いたことが伝わり一躍有名になりました。

## イメージアップ！

「服装が変わり映えしない」「ずっと同じ色の口紅」  
「おしゃれに挑戦したい」「華やかなイメージに憧れる」  
そんなお悩みをパーソナルカラーで解決します。

## どちらの手がきれいに見えますか？



色を**効果的**に  
使いましょう



## 似合う色

- **魅力(キレイ)**を引き出す
- 小顔、**リフトアップ**してみえる
- シミ、シワ、が**目立たない**
- 明るく**健康的**にみえる
- 肌に透明感が増し血色がよくなる
- 髪の毛の質感アップ

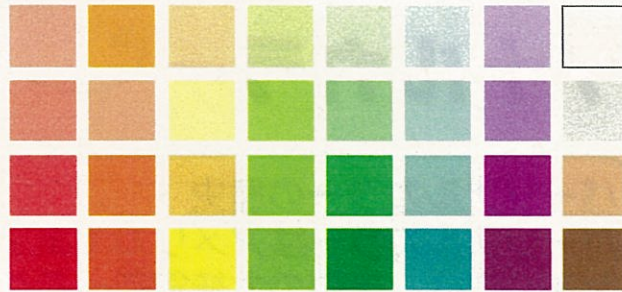


## 苦手な色

- みせたくない部分がみえてしまう
- 顔が**大きく見える**
- **くすみ**・赤ら顔・肌悩みが目立つ
- 暗く**不健康**にみえる
- 肌が青白く血色が悪く見える
- 髪がパサついて見える

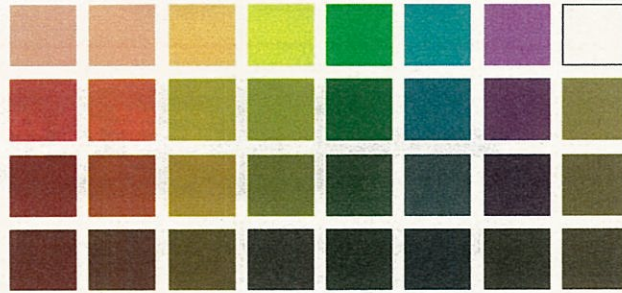


## 春タイプ



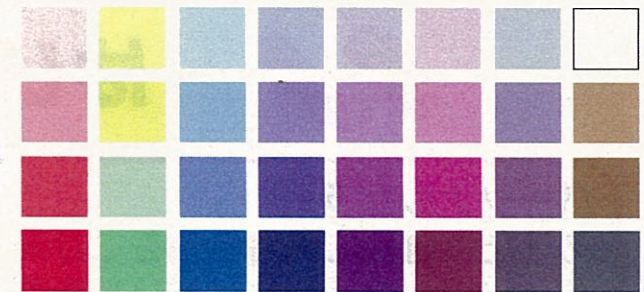
イエローベース（黄みのある色）で明るく澄んだ鮮やかな色が良く似合います。フルーツのようなイエローやオレンジ、クリーミーな優しい色もオススメです。ビタミンカラーで元気でキュートな雰囲気。明るく透明感があるきれいな色を選ぶことをオススメします。

## 秋タイプ



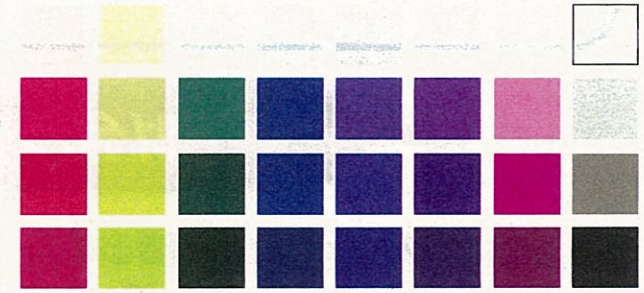
イエローベース（黄みのある色）で深みのあるアースカラーがよく似合います。落ち着いたシックな色を着ても地味にならず、かえって華やかな雰囲気。深みのある落ち着いた大人っぽい色を選ぶことをオススメします。

## 夏タイプ



ブルーベース（青みのある色）でライトグレーが混じった柔らかな色、ニュアンスのある中間色が良く似合います。パステルカラーでフェミニンな雰囲気に。グレイッシュな色でシックな雰囲気に。ソフトな色を選ぶことをオススメします。

## 冬タイプ



ブルーベース（青みのある色）ではっきりした原色・強い色が良く似合います。白や黒のモノトーンも地味にならずセンス良く決まります。赤や緑などダイナミックな色もドラマチックな雰囲気に。濃く鮮やかなはっきりとした色を選ぶことをオススメします。